

# 下京図書館だより For Teens

令和 5 年  
7 月 発行

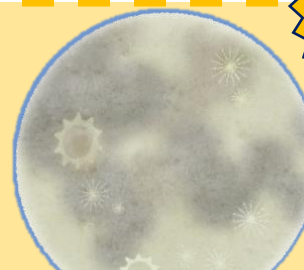
## ビブリオツーリズム下京図書館支店 オープン！？

どこかへ行きたい！！

でもすぐには行けない・・・  
そんなもどかしい気持ちを読書が解決！  
皆さんを素敵な旅へご案内いたします♪



行くなればやっぱり常夏の島！  
羽を伸ばしたい・・・



いっそのこと月へ行きたい！  
未知なる冒険へ・・・



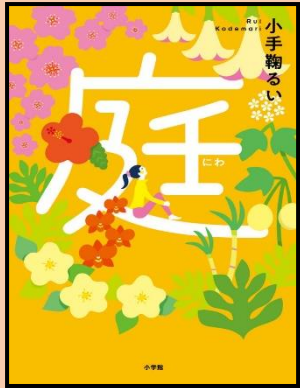
交通手段は鉄道がいい！  
車窓を楽しみたい



どこでもいい！！とにかく、  
遠くへ行きたい・・・



噂の恐怖の森へ・・・  
仲間と一緒に突き進む！



## 『庭』

A

小手鞠 るい／作 小学館

学校や友達との関係に疲れたとげとげ少女は父親の故郷であるハワイへと旅立った。生命力あふれるハワイで初めて出会う親戚たちとの生活は、自分のルーツを探す大切なものになってゆく。



## 『ここではない、

B

## どこか遠くへ』

本田 有明／作 みなほむ／絵 小峰書店

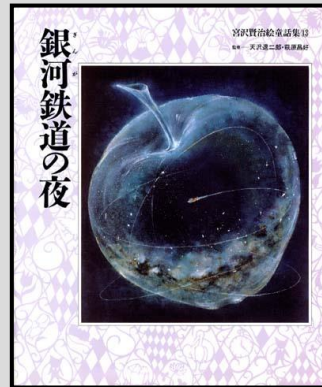
ここではない、どこか遠くへ行きたい。そんな思いをつのらせた4人は小学校最後の夏休みに旅に出た。学校や家庭に居場所を見つけられずにいる4人が旅を経て気づいたこととは？

## 『銀河鉄道の夜』

C

宮沢 賢治／著 くもん出版

孤独な少年ジョバンニはケンタウル祭の夜、気が付くと友人のカムパネルラと共に不思議な汽車に乗っていた。銀河を巡る旅の中で、様々な人と出会う2人。ジョバンニが辿り着いた先とは・・・？



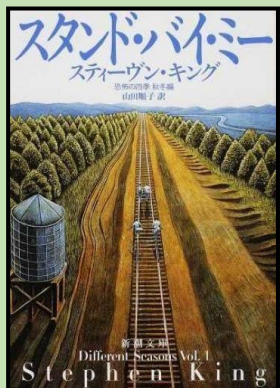
## 『小説映画ドラえもん

D

## のび太の月面探査記』

藤子・F・不二雄／原作 辻村 深月／著 小学館

月にはウサギがいると信じているのび太は、ドラえもんの道具で月の裏側にウサギ王国を作った。仲間たちや謎の転校生と共にウサギ王国へ出発するが、やがて事件へと巻き込まれてゆく・・・。



## 『スタンド・バイ・ミー』

E

スティーヴン・キング／著

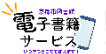
山田 順子／訳 新潮社

森の奥に子供の死体がある。そんな噂を聞いた4人の少年達は、自分達だけで死体を見つける旅に出た。子供と大人の狭間で揺れる少年期の戸惑いややるせなさを描いた不朽の名作。



棚にない本は予約できます。

発行：下京図書館 (公財)京都市生涯学習振興財団



〈住所〉〒600-8849 京都市下京区新町通松原下る富永町 110-1

下京修徳ふれあい福祉会館4階 (最寄駅：地下鉄「五条」駅・市バス「五条西洞院」)

〈開館時間〉平日：午前9時30分～午後7時

土・日曜日・祝日：午前9時30分～午後5時

〈休館日〉火曜日 (火曜が祝日の場合は翌平日)