

成人図書室だより 12月号

京都市中央図書館成人図書室 2019年12月1日発行

366日の記念日

季節の変わり目らしい様々な記念日があります。その中からいくつか紹介します。

12月

公的な記念日から、衣・食・住の日常生活、趣味や健康など、あらゆるジャンルの様々な記念日があります。

今年度は「366日の記念日」というテーマで、毎日ある記念日の中から月ごとにご紹介します。毎日の暮らしのネタにどうぞ。

23日

東京タワー完工の日



1958(昭和33)年のこの日、東京・港区の芝公園内に東京タワーが完成、その完工式が行われました。333メートルの高さは、当時では世界一のタワーでした。

『東京タワー物語』

泉 麻人／著

日本出版社 2008年

東京タワーに対して、色々な想いがあると思います。これはそんな人々の中、16人の目線から繰り出されるエッセイです。



他には……

10日 人権デー

1948年のこの日、パリのシャイヨー宮殿で開かれた第3回国連総会で人権宣言が採択されたことにちなみ、1950年の総会でこの日を「人権デー」としました。

16日 電話創業の日

1890(明治23)年のこの日、日本で初めて電話が開通したことに由来します。

21日 遠距離恋愛の日

12月21日の1221の両端の1が一人をあらわし、中央の2が二人をあらわします。その形から離れている恋愛中の男女にエールを送る日とされます。

【参考資料】

「すぐに役立つ366日記念日事典」

加瀬清志／著 創元社 (386.9/力)



12月のテーマ展示から

「2019年メモリアルな人々」

2019年に生誕・没後のメモリアルイヤーを迎える
著名人に関する本を展示します。



霊長類ヒト科動物図鑑

向田 邦子／著
文藝春秋 2014年

向田邦子
生誕90年

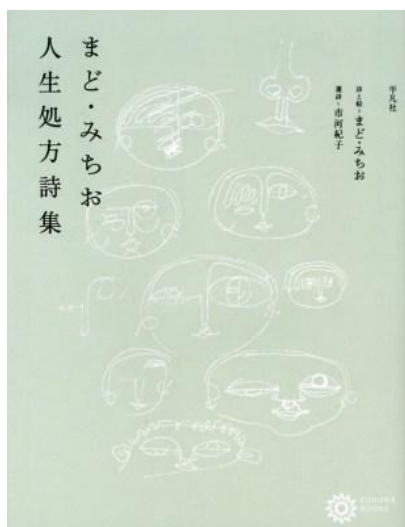
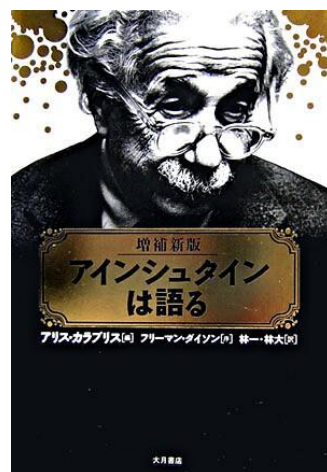
父も母も、皆いきいきとしていた台風の日の情景、なじみの店ではない店に足を運ぶ、小さな浮気……。優れた人間観察とその描写が光るエッセイ集。

アインシュタインは語る 増補新版

アインシュタイン／著
大月書店 2006年

アルベルト・アインシュタイン
生誕140年

20世紀最高の知性のひとり、アインシュタインの魅力溢れる言葉を選び、アインシュタインの人物像を多面的に明らかにします。



まど・みちお人生処方詩集

まど みちお／詩と絵
市河 紀子／選詩
平凡社 2012年

まどみちお
生誕110年

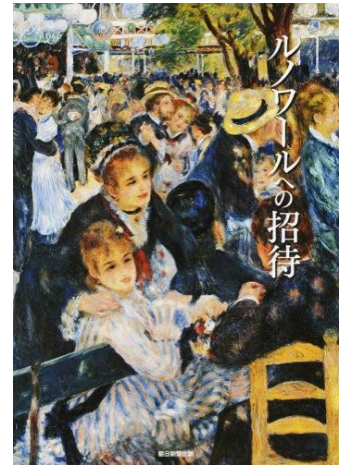
「さびしかったら」「生きるのがつらくなってしまったら」「笑いたかったら」など、こころのシーンに合わせて、生命をやさしくみつめる詩や、ものごとの核心に迫る詩、くすっと笑ってしまう詩などを収録しています。

ルノワールへの招待

朝日新聞出版／編
朝日新聞出版 2016年

ピエール＝オーギュスト・
ルノワール 没後100年

ルノワールの名画の鑑賞ポイントや、ルノワールの生涯、
30作品誌上ギャラリー、ルノワールを語るためのキーワ
ードなどをわかりやすく解説しています。



川端康成初恋小説集

川端 康成／著
新潮社 2016年

川端康成
生誕120年

恋の歓喜と思わぬ結末、著者の女性観を色濃く映すもの、
初恋をテーマとしたものなど、恋愛に関わる作品を収録し
ています。

アンネ・フランク その15年の生涯

黒川 万千代／著
合同出版 2009年

アンネ・フランク
生誕90年

ナチスによるホロコーストと、アンネを研究してきた著
者が描く、アンネの生涯と戦争の現実。



その15年の生涯

合同出版



テーマ図書は、カウンター横の書棚に多数展示しています。
お探しの図書が見当たらない場合は、お気軽に窓口まで
おたずねください。



2019年12月 読書の記録



日付	書名	著者名	メモ

多言語おはなし会



開催日時：令和元年12月7日（土）午後1時30分から

開催場所：中央図書館1階 児童図書室

※申込不要・入場無料

協力：京都日本語学校

外国語や外国に興味がある方ならどなたでもお越しください！
 外国人留学生さんによる絵本の読み聞かせや、
 遊びで楽しい時間を過ごしましょう！

年末年始休館日のお知らせ

年末年始は2019年12月29日（日）から2020年1月4日（土）まで
 休館させていただきます。図書館をご利用の際は、お気を付けください。

京都市中央図書館

〒604-8401 京都市中京区聚楽廻松下町9番地の2

☎075(802)3133

■開館時間

平日：9時30分から20時30分まで（児童図書室は17時まで）

土日祝日：9時30分から17時まで

■休館日

毎週火曜日

年末年始