

じどうとしょしつだより

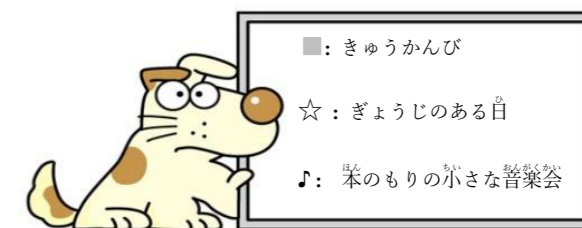
平成30年 秋号



きょうじのおしらせ

カレンダーのみかた

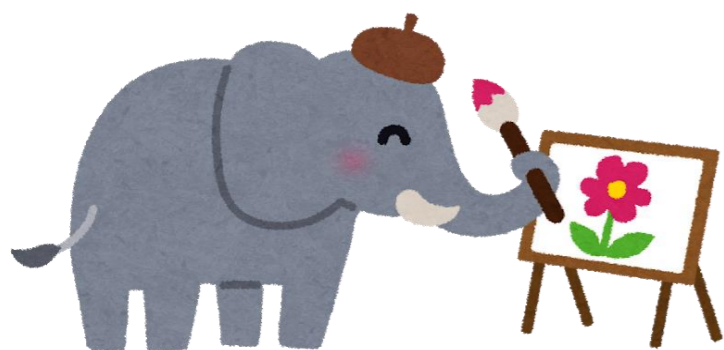
くわしくは、職員におたずねください。



9月						
日	月	火	水	木	金	土
						1
2	3	4	5	6 ☆	7	8
9	10	11	12	13	14	15
16	17	18	19	20 ☆	21	22
23	24	25	26	27	28	29
30						

10月						
日	月	火	水	木	金	土
	1	2	3	4 ☆	5	6 ♪
7	8	9	10	11	12	13
14	15	16	17	18 ☆	19	20
21	22	23	24	25	26	27
28	29	30	31			

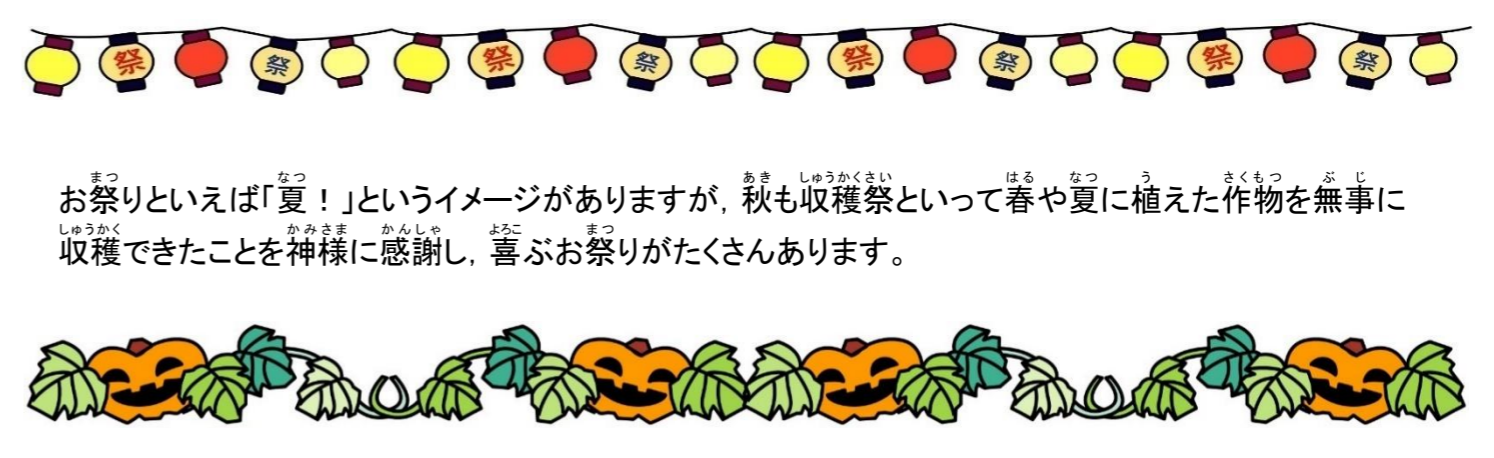
11月						
日	月	火	水	木	金	土
				1 ☆	2	3 ♪
4	5	6	7	8	9	10
11	12	13	14	15 ☆	16	17
18	19	20	21	22	23	24 ☆
25	26	27	28	29	30	



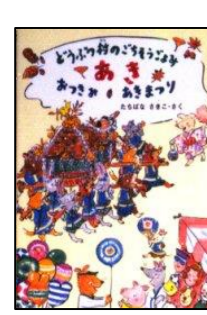
京都市中央図書館
児童図書室

- 9月6日(木) 午前11時から
赤ちゃん絵本の会「おひぎにだっこ」
びよびよクラス (おおむね1歳まで)
- 9月20日(木) 午前11時から
赤ちゃん絵本の会「おひぎにだっこ」
たんぼぼクラス (おおむね1歳以上)
- 9月22日(土) 午後2時から
おたのしみ会
- 10月4日(木) 午前11時から
赤ちゃん絵本の会「おひぎにだっこ」
びよびよクラス (おおむね1歳まで)
- 10月18日(木) 午前11時から
赤ちゃん絵本の会「おひぎにだっこ」
たんぼぼクラス (おおむね1歳以上)
- 10月27日(土) 午後2時から
カンガルーポケットさんによるおたのしみ会
- 11月1日(木) 午前11時から
赤ちゃん絵本の会「おひぎにだっこ」
びよびよクラス (おおむね1歳まで)
- 11月10日(土) 午後2時から
古典の日記念おたのしみ会
絵本の読み聞かせ ほか
- 11月15日(木) 午前11時から
赤ちゃん絵本の会「おひぎにだっこ」
たんぼぼクラス (おおむね1歳以上)
- 11月24日(土) 午後2時から
おたのしみ会

じどうとしょしつは、午前9時30分から午後5時まで開いています。
本は10冊まで、2週間借りられます。
京都市中央図書館 (でんわ) 802-3133



まつ お祭りといえば「夏！」というイメージがありますが、あき しゅうかくさい 秋も収穫祭といって春や夏に植えた作物を無事にしゅうかく 収穫できたことを神様に感謝し、かみさま かんしや よろこ 喜ぶお祭りがたくさんあります。



どうぶつ村のごちそうごよみあき

たちばな さきこ／さく
あかね書房

E
ド



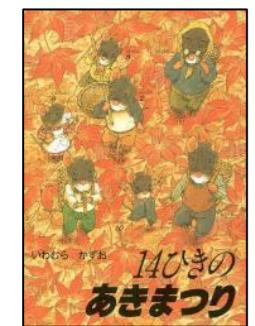
くすのきだんちのあきまつり

ぶしか えつこ さく
武鹿 悦子／作
すえざき しげき え
末崎 茂樹／絵
ひかりのくに

E
ク

きょうは どうぶつじんじゃのあきまつり。
たこやき、わたがし、りんごあめ・・・たくさんの
でみせがならびます。おかあさんから おこづかいを
もらってきた、いぬのこ かるくん。さて、でみせで
なにをかおうかな。
こどもみこしも くりだして、わっしょい！わっしょい！

きょうは まんまんいけのあきまつり。くすのきだんち
に すんでいるどうぶつたちは、ももんがと ふくろうに
みおくられて、おまつりにむかいました。まんまんいけ
のまわりには たくさんのでみせ。「いつも おみずを
ありがとう」と まんまんいけに おれいを いったら、
でみせで たのしい おかいもの。



14ひきのあきまつり

いわむら かずお／さく
どうしんしゃ
童心社

E
ジ

あきのもりで かくれんぼをしていたら、きょうだいの
ろっくんがみつからない。きのこの くりたけきょうだ
いに ろっくんのことをきこうとしたら、くりたけきょう
だい いきなりかけだした。きょうは きのこのおまつ
り。きのこ、どんぐり、かえるが きのこの おみこし
かついで、「せいや、せいや、わっしょい、わっしょ
い。」
さてさて、ろっくんは みつかったかな？



きょうはハロウィン

ひらやま てるひこ
平山 暉彦／さく
ふくいんかんしよてん
福音館書店

E
キ

このはがきいろくなったころ、ケンちゃんはこのま
ちにひっこしてきました。あるひ、ケンちゃんが おか
あさんと かいものからかえってくると、となりのいえ
のげんかんに へんなかおのカボチャがおい
てありました。それは ハロウィンのおまつりのカボチャ
でした。ケンちゃんもさっそくカボチャのちょうちんを
つくって、ハロウィンのおまつりにさんかです。



日本と世界の祭り

しょうがつかん
小学館

386
ニ



きんきちほう 近畿地方では、9月に行われる大阪府岸和田市のだんじり祭、10月14～15日の兵庫県姫路市の灘の
げんか祭り、10月22日に行われる京都の時代祭も紹介されています。
また世界のお祭りでは、9月中旬から10月上旬に行われるビールと麦の収穫を祝うドイツのオクトーバ
ー・フェスト、農業の収穫にめぐみをもたらす川の神に感謝して灯籠を流したり、コムローイと呼ばれる
熱気球を飛ばすタイのロイクラトンなど、日本と世界各地のお祭りを紹介しています。



トコちゃんばったにのる

さとう さとる／さく
むらかみ つとむ え
村上 勉／絵
講談社

913
サ

コロボックル山に、あきまつりがちかづいてきました。コロボ
ックルとは大昔からいる小人たちのことです。体の大きさは
小指くらい。おとなのコロボックルたちは、あきまつりのしたく
で忙しくなります。コロボックルの男の子トコちゃんは、あき
まつりのために、あるものをさがしに 妹のチョコちゃんとか
さむらにきました。



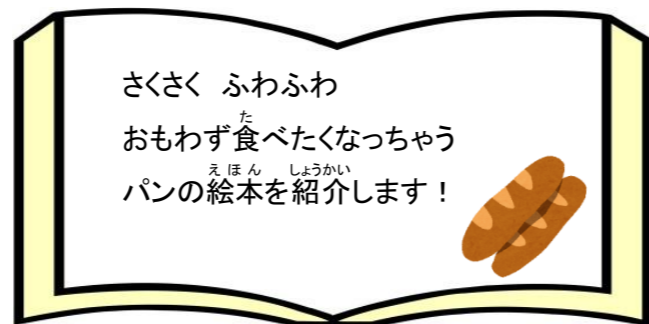
菜の子ちゃんと龍の子

とみやす ようこ さく
富安 陽子／作
YUJI／絵
ふくいんかんしよてん
福音館書店

913
トミ

あの子はいたのかな？いなかったのかな？
クラスメートの誰に聞いても「そんな子、知らない」と言
います。10月の金曜日に1日だけ転校してきた山田
菜の子ちゃん。主人公の季子は菜の子ちゃんに「次の
日曜日、龍泉寺のお祭りの日に手伝ってほしいことが
ある」と頼まれます。それは、空にのぼれなかった龍の
子を助けるということでした。

あかえほん 赤ちゃん絵本



『パンめしあがれ』

視覚デザイン研究所／さく
たかはら みわ
高原 美和 / え
視覚デザイン研究所



『ぱん だいすき』

そや きよし
征矢 清 / ぶん
ふくしま あきえ / え
福音館書店

メロンパン、あんパン、ホットドッグ・・・
ほかにはどんなパンがでてくるかな？
さあ、めしあがれ。

E
パ

パンやさんにはおいしそうな
パンがいっぱい。
きょうはどのパンをかおうかな？

E
パ



0歳の赤ちゃんから
図書館カードを
お作りします。
この機会に
ぜひどうぞ！



『このパンなにパン?』

ふじもと のりこ / さく・え
鈴木出版

パン パン この パン
なんの パン？
あてっこしながらたのしもう！

E
コ

詩のコーナー

『季節の詩の絵本』
やまのこもりうた

ちつちやい み
どんぐり どんぐり
くまが ひろえば
でつかい み だけど
とつても でつかい

でつかい み
どんぐり どんぐり
りすが ひろえば
ちつちやい み だけど
とつても ちつちやい

どんぐり

こわせ・たまみ



本みーつけた

あんじゅひめものがたり 安寿姫草紙

913
ミタ

みたむら のぶゆき ちょ
三田村 信行 著
ポプラ社



この本は森鷗外の「山椒大夫」で知られている「安寿と厨子王」の物語を姉の安寿姫の目を通して描かれたお話です。

強い信念を持った父、優しい母、かわいい弟と暮らしていた安寿姫。ところがある日突然、父がいわれのない罪に問われ、住んでいた屋敷を出ていくこととなります。道中、母と姉弟は山椒大夫という人買いに売られ、引き離されてしまいます。思いがけず過酷な運命をたどることになった安寿姫は、バラバラになってしまった家族と再び暮らせることを信じて、様々な困難に立ち向かっていきます。

森鷗外の「山椒大夫」では姉弟が人買いに売られた後の話を中心となっていますが、この物語では安寿姫の幼いころから十代になるまでがたっぷりと描かれています。この間に安寿姫が出会った人やできごとが、この後の運命を大きく左右します。さて、この物語はどのような結末を迎えるのでしょうか。

山椒大夫の話を知っている人はもちろん、知らない人も新たな物語として楽しめます。そして、この話を読んだ後に読み比べてみるのもおもしろいと思います。

この話の作者は「キャベたまんてい」シリーズや「風の陰陽師」シリーズでおなじみの三田村信行です。この作者、知ってる！という人にもぜひおすすめです。

対象 小学校高学年から

富士山はどこにあるの

富士山は静岡県と山梨県にまたがっています。
北海道から九州のまん中あたりにあるため「日本のへそ」とも呼ばれています。
静岡県と山梨県のマーク（県章）は富士山の形がデザインされています。
そして静岡県と山梨県では223の数字がふじさんと読めることから2月23日を「富士山の日」として富士山への理解を深める日としています。



ここだよ！

静岡県

静岡県の形と富士山の形をあらわしています

山梨県

富士山の山頂をあらわしています。

4つの角のギザギザは

高さ 3776m

日本で一番高い山、富士山の標高は3776m。
東京スカイツリー（634m）におきかえると
およそ6本分、京都タワー（131m）だと
およそ29本分です。

たいせき 体積 1400 km³

富士山の体積は約1400 km³
琵琶湖（体積27.5 km³）
のおよそ51杯分です。

なまえ ひみつ 名前の秘密

富士山がなぜ「ふじ」とよばれるようになったかははっきりとしたことはわかっていませんが、いくつかの説があります。

- 不二 二つとないすばらしい山
- 不尽 尽きることがない山
- 不死 不老不死の薬があるという言い伝えから

ふじさん すごいぞ富士山！

めんせき 面積 1200 km²

富士山は山頂から裾にむかって大きく広がっています。裾野の面積はおよそ1200 km²。琵琶湖2つ分の大きさです。

お札の中の富士山

千円札（2004年発行開始）にはさかさ富士（湖などの水面にさかさまに映っている富士山）がえがかれています。この富士山は山梨県の本栖湖の岸から見たものです。富士山写真家の岡田紅葉さんが撮影した写真「湖畔の春」がモデルとなっています。

旧五千円札（1984年発行開始）にも富士山がえがかれています。同じ「湖畔の春」がモデルになっていますが少しデザインがちがいます。もし見る機会があったら比べてみてくださいね。



千円札の裏の写真

スカイツリー6本分の高さだよ

どっこいしょ

力をこめる時に思わず「どっこいしょ」と言いますが、これは仏教の言葉である「六根清浄」がなまったものだとされています。六根とは眼、鼻、耳、舌、身、意（心）のことです。六根が汚れていると正しい道を進むことができないので清める（清浄）という意味があります。
昔、修行の為に富士山に登る人は「六根清浄 お山は快晴」とかけ声をかけました。これが息が乱れてくると「どっこいしょ」と聞こえたことがもとになったといわれています。

では富士山の頂上は何県？

富士山の山頂は何県かはっきりと決まっていません。8合目より上は頂上にある神社（富士山本宮浅間大社）のものとされています。

合目とは？

ふもとの登山口から山頂までの道のりを10にわけたものです。

参考にした本

- 「決定版！富士山まるごと大百科」佐野 充／監修 学研教育出版
- 「世界文化遺産富士山のすごいひみつ100」グループ・コロンブス／編 主婦と生活社
- 「富士山の大図鑑」富士学会／監修 PHP研究所
- 「富士山大事典」富士学会／監修 くもん出版