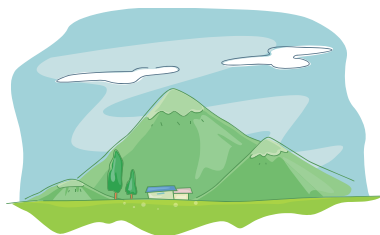


“ 京都学へのアプローチ ”

京都大百科事典

京都市全館図書案内



～京の山編～



平成25年3月23日発行

京都市右京中央図書館

資料：平成24年4月1日現在

書名	著者	出版者	分類	資料コード	所蔵館
ガイドブック鞍馬山 8版		鞍馬寺出版部	182.1	331231000	右中
ガイドブック鞍馬山 9版		鞍馬寺出版部	182.1	338009256	右中
鞍馬山小史	鞍馬寺教務部／編	鞍馬弘教総本山鞍馬寺出版部	182.1	331059754	右中
鞍馬山歳時記 1988刊	信楽 香雲／著	鞍馬弘教総本山鞍馬寺出版部	186	331151669	右中
鞍馬山歳時記 1970刊	信楽 香雲／著	鞍馬弘教総本山鞍馬寺出版部	186	019040580	中央 岩倉
京滋百山 上	芝村 文治／著	かもがわ出版	291	330968700	右中 北 左京 山科 洛西 久我
京滋百山 下	芝村 文治／著	かもがわ出版	291	330968696	右中 左京 山科 南 洛西 久我
京西山周辺	山本 建三／写真	光村推古書院	291	330968572	右中 中央 伏中 左京 東山 南 向島 久我
京都ふるさと登山50選	京都山友会／編	京都新聞社	291	330785052	右中 中央 伏中 左京 山科 下京

書名	著者	出版者	分類	資料コード	所蔵館
京都滋賀南部の山	内田 嘉弘／著	ナカニシヤ出版	291	330969420	右中 中央 伏中 醍中 左京 東山 山 科 醍醐 久我
京都滋賀日帰りハイク	京都新聞社／編	京都新聞社	291	155588834	左京 下京
京都周辺の山々	北山クラブ／編	創元社	291	305164813	山科
京都丹波の山	内田 嘉弘／著	ナカニシヤ出版	291	330968610	右中 中央 醍中 北 左京 下京 洛西 醍醐 久我 吉祥
京都北山を歩く 1	沢 潔／著	ナカニシヤ出版	291	330969501	右中 中央 伏中 醍中 北 左京 東山 山科 南 久我 岩倉
京都北山を歩く 2	沢 潔／著	ナカニシヤ出版	291	330969498	右中 中央 伏中 醍中 北 左京 東山 山科 南 久我 岩倉
京都北山を歩く 3	沢 潔／著	ナカニシヤ出版	291	330969480	右中 伏中 醍中 北 左京 東山 南 久 我 岩倉
京都北山百山	北山クラブ／著	金久千津子	291	330943790	右中 中央 伏中 北 向島
日本の山河 京都		国書刊行会	291	331202409	右中 伏中 洛西 向島

書名	著者	出版者	分類	資料コード	所蔵館
比叡山を歩く		山と溪谷社	291	255625928	東山
コドモづれの近畿登山	木藤 精一郎／著	キトウ社	291.6	331331020	右中
ベスト・ハイク京滋の山	鈴木 元／編	かもがわ出版	291.6	330828398	右中 中央 伏中 醍中 左京 西京 洛西 醍醐 久世
ヤマケイ関西		山と溪谷社	291.6	656574305	醍中 左京 向島
関西ハイキング		山と溪谷社	291.6	331823837	右中
気ままにゆったり丹波200山	池水 清愁／著	文芸社	291.6	330829793	右中 中央 醍中 左京 東山 久我 岩倉
京都西山	赤松 滋／調査・執筆	昭文社	291.6	016261402	中央
京都北山	歌川 せいち／著	牧歌舎	291.6	330900072	右中 中央 伏中 醍中 醍醐
京都北山 1	北山クラブ／調査・執筆	昭文社	291.6	016259270	中央

書名	著者	出版者	分類	資料コード	所蔵館
京都北山 2	北山クラブ／調査・ 執筆	昭文社	291.6	016259254	中央
京都北山 2003年版	北山研究会／調査 執筆	昭文社	291.6	016422325	中央
京都北山 2011年版	北山研究会／調査 執筆	昭文社	291.6	017586240	中央
京滋びわ湖山河物語	沢 潔／著	文理閣	291.6	330508610	右中 中央 醍中 左京 醍醐 向島
低山趣味	広谷 良韶／著	ナカニシヤ出 版	291.6	330421484	右中 中央 醍中 山科
比叡山	北村 四郎／[ほか] 編	京都新聞社	291.6	330593781	右中 醍中
比叡山/大原/坂本	京都滋賀自然観察 会／編	京都新聞社	291.6	330124315	右中 中央 醍中 左京 吉祥 岩倉 久 世
比叡山1000年の道を歩く	竹内 康之／著	ナカニシヤ出 版	291.6	330008625	右中 伏中
北摂・京都西山 2003年版	赤松 滋／調査執 筆	昭文社	291.6	016422333	中央

書名	著者	出版者	分類	資料コード	所蔵館
北摂・京都西山 2006年版	赤松 滋／調査執筆	昭文社	291.6	016780795	中央
北摂・京都西山 2008年版	赤松 滋／調査執筆	昭文社	291.6	338003487	右中
北摂・京都西山 2011年版	赤松 滋／調査執筆	昭文社	291.6	331410222	右中 中央
むかし丹波の大江山	奈良井 俊一／編	大江町役場企画課	291.62	330907026	右中
叡山と嵐山		京都電燈株式会社鉄道部	291.62	331428911	右中
楽しい京の山歩き	岩田 英彬／著	松籟社	291.62	330576895	右中 左京 山科 下京 南
笠置山の景勝と史跡	岡本 和重／著	笠置歴史研究会	291.62	331416450	右中
笠置町と笠置山	笠置町教育委員会／編集	笠置町教育委員会	291.62	331072971	右中
京の山	岡部 伊都子／文	講談社	291.62	331213966	右中 東山 山科

書名	著者	出版者	分類	資料コード	所蔵館
京の西山	京都新聞社／編	京都新聞社	291.62	331174006	右中 中央 伏中 醍中 左京 山科 西 京 久我
京の北山	京都新聞社／編	京都新聞社	291.62	330124366	右中 中央 醍中 左京 山科 久我
京の北山ものがたり	斎藤 清明／著	松籟社	291.62	330650084	右中 中央 伏中 醍中 南 醍醐 久我 吉祥 岩倉
京滋百山 三角点を行く 上	芝村 文治	かもがわ出版	291.62	033781923	伏中
京滋百山 三角点を行く 下	芝村 文治	かもがわ出版	291.62	033830126	伏中
京都・滋賀ふるさとの山103		京都趣味登山 会	291.62	331154595	右中
京都・滋賀近郊の山を歩く	京都趣味登山会 『京都・滋賀近郊の 山を歩く』編集委員 会／編	京都新聞社	291.62	330124340	右中 下京 南 岩倉
京都・北山が聞こえる	坪井 憲二／著	白地社	291.62	033406359	伏中 山科
京都を繞る山々	森本 次男／著	京阪電気鉄道	291.62	331160129	右中

書名	著者	出版者	分類	資料コード	所蔵館
京都一周トレイルコース公式ガイドマップ西山 2008年刊		京都一周トレイル会	291.62	338002464	右中 中央
京都一周トレイルコース公式ガイドマップ東山		京都一周トレイル会	291.62	338002456	右中
京都一周トレイルコース公式ガイドマップ東山 2009年刊		京都一周トレイル会	291.62	338007610	右中 中央
京都一周トレイルコース公式ガイドマップ北山 西部 2007年刊		京都一周トレイル会	291.62	338022112	右中 中央
京都一周トレイルコース公式ガイドマップ北山 西部 2011年刊		京都一周トレイル会	291.62	331409801	右中
京都一周トレイルコース公式ガイドマップ北山 東部 2007年刊		京都一周トレイル会	291.62	338002472	右中 中央
京都一周トレイルコース公式ガイドマップ北山 東部 2011年刊		京都一周トレイル会	291.62	331409810	右中
京都一周トレイル東山コースガイドマップ 2002年刊		京都一周トレイル会	291.62	011212640	中央
深草トレイル	深草トレイル整備 事業実行委員会/ [編]	深草トレイル 整備事業実行 委員会	291.62	338007709	右中 伏中

書名	著者	出版者	分類	資料コード	所蔵館
京都一周トレイルコース公式ガイドマップ京北		京都一周トレイル会	291.62	338022104	右中 中央
京都山歩き一周トレール	鈴木 元／編	かもがわ出版	291.62	331365472	右中 中央 伏中 左京 下京 吉祥 久世
京都滋賀日帰り山歩50選		京都新聞出版センター	291.62	330165240	右中 中央 伏中 醍中 下京 久世
京都周辺の山々	金久 昌業／編	創元社	291.62	331438240	右中 中央 伏中
京都府の山	坂井 久光／[ほか] 著	山と溪谷社	291.62	331212811	右中 伏中 久我
京都府の山	内田 嘉弘／著	山と溪谷社	291.62	017192609	中央 伏中 醍中 北 左京 東山 下京 西京 醍醐 久世
京都北山	平安山岳会／編	東林書房	291.62	331331098	右中
京都北山 No.1	北山クラブ／著	北山クラブ	291.62	331168197	右中
京都北山 No.2	北山クラブ／著	北山クラブ	291.62	331168200	右中

書名	著者	出版者	分類	資料コード	所蔵館
京都北山 No.3	北山クラブ／著	北山クラブ	291.62	331168219	右中
京都北山 2004年版	北山研究会／調査 執筆	昭文社	291.62	330562835	右中
京都北山		山と溪谷社	291.62	330563300	右中 中央 伏中 左京 東山 山科 下 京 南 西京 洛西 醍醐 久我 吉祥
京都北山から	京都府山岳連盟／ 編著	京都府山岳連 盟	291.62	330330233	右中 中央 伏中 醍中 北 東山 下京 西京 洛西 醍醐 岩倉 久世
京都府の三角点峰	横田 和雄／著	京都山の会出 版局	291.62	331079739	右中 中央 久我
山城三十山	日本山岳会京都支 部／編著	ナカニシヤ出 版	291.62	330785117	右中 中央 伏中 醍中 洛西 醍醐 久 我 吉祥
史跡探訪 京の北山	京都新聞社	京都新聞社	291.62	033322562	伏中
史跡探訪 東山三十六峰	京都新聞社／編	京都新聞社	291.62	331073021	右中 中央 北
西山	京都西南ロータ リークラブ社会奉仕 委員会／編輯	京都西南ロー タリークラブ	291.62	330620401	右中

書名	著者	出版者	分類	資料コード	所蔵館
西山の名刹	石崎 達二／著	京阪電気鉄道	291.62	331428466	右中
醍醐山名所図会	吉田 初三郎／著	醍醐寺寺務所	291.62	331337240	右中 伏中
東山三十六峰	京都新聞編集局／ 編	河出書房	291.62	330472780	右中
東山三十六峰	郷土・史跡研究会 ／[編]	郷土・史跡研 究会	291.62	338009396	右中
東山三十六峰を眺め心のしこりを晴らしましょ う	邨瀬 豊／著	近代文芸社	291.62	330501542	右中 伏中 東山
東山三十六峰を歩く	京都新聞社／編	京都新聞社	291.62	330609866	右中 伏中 醍中 北 左京 山科 下京 洛西 醍醐 久我 吉祥 岩倉
比叡山	延暦寺執行局幹事 室／編	比叡山延暦寺	291.62	331324601	右中
比叡山・一乗寺	出雲路 敬和／監 修	大原写真工業 社出版部	291.62	331419653	右中
比叡山へ		[京阪電車大 津営業所]	291.62	331417367	右中

書名	著者	出版者	分類	資料コード	所蔵館
歩きま専科京滋の100山		京都新聞出版 センター	291.62	330437968	右中 中央 醍中 左京 東山 南 洛西 久我 久世
北山の道 続	渡辺 歩京／著	白地社	291.62	331255529	右中 伏中 左京
北山の道	渡辺 歩京／著	白地社	291.62	330577107	右中 伏中 左京
北山の道 3	渡辺 歩京／著	白地社	291.62	331255545	右中 伏中 左京
北山の峠 上	金久 昌業／著	ナカニシヤ出 版	291.62	331061570	右中 中央 伏中 北 左京 山科 向島 久我 吉祥
北山の峠 中	金久 昌業／著	ナカニシヤ出 版	291.62	331061589	右中 中央 北 左京 山科 向島 久我 吉祥
北山の峠 下	金久 昌業／著	ナカニシヤ出 版	291.62	331061481	右中 中央 伏中 北 左京 山科 向島 久我 吉祥
伏見の自然と環境	聖母女学院短期大 学伏見学研究会／ 編	清文堂出版	402.9	330437631	右中 中央 伏中 醍中 北 左京 東山 洛西 醍醐 向島 久我 吉祥 岩倉 久 世
鞍馬山/貴船溪谷	京都滋賀自然観察 会／編	京都新聞社	404	017415365	中央 醍中 左京 東山 吉祥 岩倉 久 世

書名	著者	出版者	分類	資料コード	所蔵館
大文字山を歩こう	久山 喜久雄／編	ナカニシヤ出版	462.1	330508911	右中 中央 伏中 醍中 左京 東山 山科 西京 洛西 醍醐 久我 岩倉 久世
フィールドガイド大文字山	久山 喜久雄／編	ナカニシヤ出版	462.1	331076977	右中 伏中 醍中 北 左京 東山 山科 下京 醍醐 久我 岩倉
鞍馬山の植物 1977刊	永井 かな	鞍馬弘教総本山鞍馬寺出版部	472.1	331340330	右中 中央
鞍馬山の植物 1973刊	広江 美之助／著	鞍馬寺出版部	472.1	330907042	右中 中央
[絵はがき]竣工後の鞍馬山本坊		鞍馬山第二期造営事務所	521.8	331404290	右中
京の撮影マップ・北山	山本 建三／著	淡交社	743	330942263	右中 伏中 左京 山科 向島
京の撮影マップ 嵯峨野・西山	山本 建三／著	淡交社	743.5	331237105	右中 中央 伏中 山科 向島
京・北山の華	水中 聰一郎	はる書房	748	755317181	久我
京・北山四季讃歌	桂 俊夫／著	求竜堂	748	331169614	右中 中央 伏中 醍中 下京 醍醐

書名	著者	出版者	分類	資料コード	所蔵館
京都北山紀行	山本 建三／著	東方出版	748	330438310	右中 中央 伏中 醍中 北 東山 下京 洛西 吉祥 岩倉
四季京の山	浅野 喜市／著	京都書院	748	331111560	右中 醍中 東山 山科 下京 向島 久 我
北山回想	後藤 圭一／撮影	後藤 圭一	748	331240262	右中 中央
京の山々・登れますとも	湊 正夫／著	淡交社	786.1	331255030	右中 伏中 左京 山科 南
京都北山からヒマラヤへ	京都府山岳連盟創立30周年特別事業委員会	京都府山岳連盟	786.1	655529292	醍中
山の随筆	今西 錦司／著	河出書房新社	786.1	330507192	右中
行手は北山その彼方	京都一中山岳部史編纂委員会／編著	北山の会	786.1	331155370	右中
山 その大いなる旅	彩華／編	同志社大学山岳部・山岳会	786.1	331343061	右中
趣味の登山	50周年記念会誌編集委員会／編集	京都趣味登山会	786.1	331155524	右中